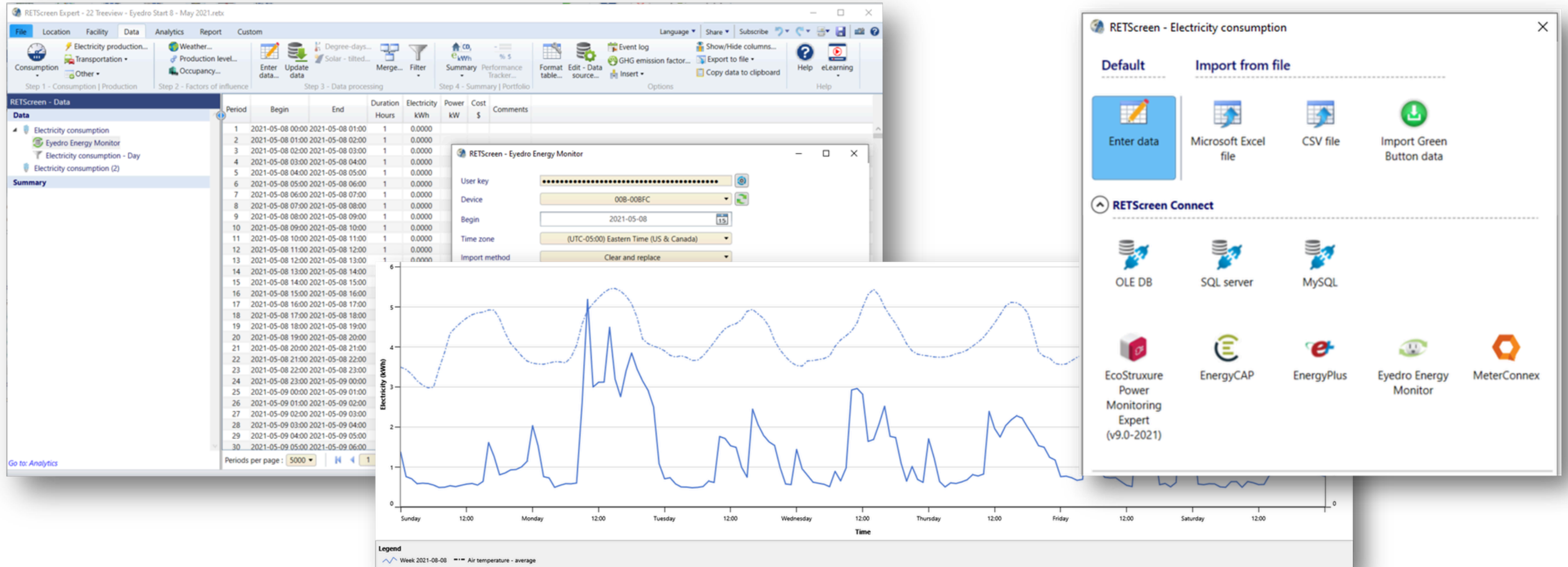


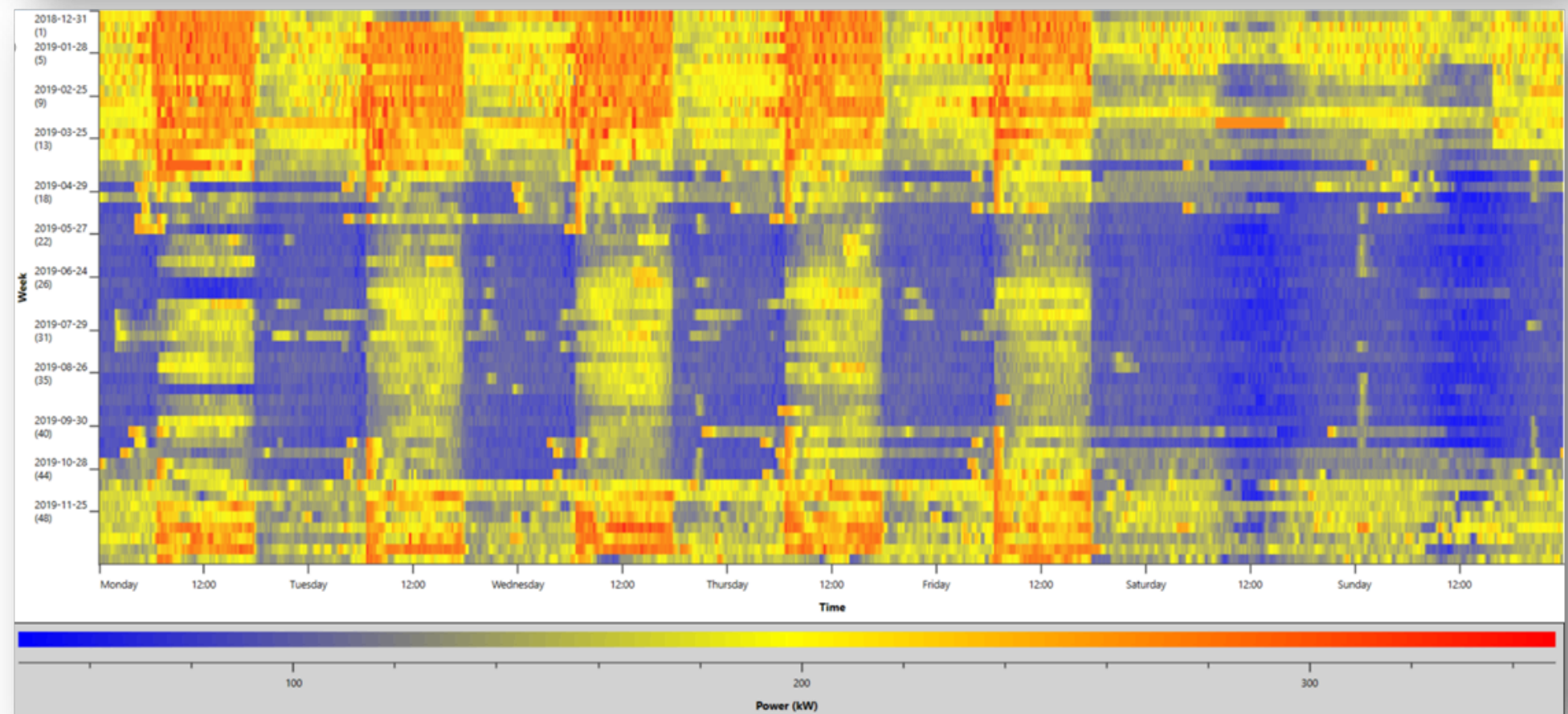
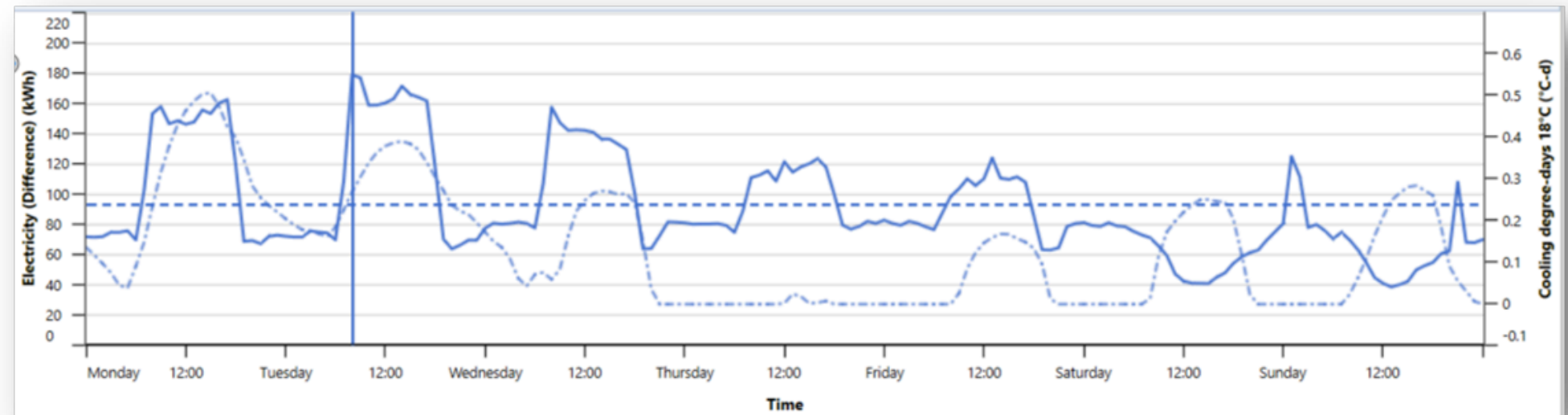
CASE STUDY

Using RETScreen[®] Expert to Analyze Meter Data



Visualization of 15 Minute Electric Demand Data

Begin	End	Duration Minutes	Electricity (Meter reading) kWh	Electricity (Difference) kWh	Power kW
2017-12-31 23:45	2018-01-01 00:00	15	7,906,632		207
2018-01-01 00:00	2018-01-01 00:15	15	7,906,674	42	207
2018-01-01 00:15	2018-01-01 00:30	15	7,906,725	51	251
2018-01-01 00:30	2018-01-01 00:45	15	7,906,772	47	239
2018-01-01 00:45	2018-01-01 01:00	15	7,906,810	39	215
2018-01-01 01:00	2018-01-01 01:15	15	7,906,859	49	233
2018-01-01 01:15	2018-01-01 01:30	15	7,906,906	47	221
2018-01-01 01:30	2018-01-01 01:45	15	7,906,944	38	208
2018-01-01 01:45	2018-01-01 02:00	15	7,906,993	49	257
2018-01-01 02:00	2018-01-01 02:15	15	7,907,039	46	246
2018-01-01 02:15	2018-01-01 02:30	15	7,907,077	38	199
2018-01-01 02:30	2018-01-01 02:45	15	7,907,123	46	227
2018-01-01 02:45	2018-01-01 03:00	15	7,907,170	48	220
2018-01-01 03:00	2018-01-01 03:15	15	7,907,206	36	174
2018-01-01 03:15	2018-01-01 03:30	15	7,907,251	46	250
2018-01-01 03:30	2018-01-01 03:45	15	7,907,296	45	209
2018-01-01 03:45	2018-01-01 04:00	15	7,907,335	39	195
2018-01-01 04:00	2018-01-01 04:15	15	7,907,376	42	215
2018-01-01 04:15	2018-01-01 04:30	15	7,907,424	48	231
2018-01-01 04:30	2018-01-01 04:45	15	7,907,461	37	183
2018-01-01 04:45	2018-01-01 05:00	15	7,907,504	43	227
2018-01-01 05:00	2018-01-01 05:15	15	7,907,552	48	224
2018-01-01 05:15	2018-01-01 05:30	15	7,907,594	43	212
2018-01-01 05:30	2018-01-01 05:45	15	7,907,632	38	207
2018-01-01 05:45	2018-01-01 06:00	15	7,907,683	51	258
2018-01-01 06:00	2018-01-01 06:15	15	7,907,727	44	211
2018-01-01 06:15	2018-01-01 06:30	15	7,907,767	40	200
2018-01-01 06:30	2018-01-01 06:45	15	7,907,819	53	257
2018-01-01 06:45	2018-01-01 07:00	15	7,907,878	59	296
2018-01-01 07:00	2018-01-01 07:15	15	7,907,929	51	245
2018-01-01 07:15	2018-01-01 07:30	15	7,907,980	51	240
2018-01-01 07:30	2018-01-01 07:45	15	7,908,035	56	276



Sub Daily Demand Profile

Always an Opportunity!

